

INFORMATION PRESSE

Paris, le 24 mai 2011

ELYSEE REPUBLIQUE / EPISODE 3 LA PREMIERE FICTION BD REALISTE SUR LA VIE POLITIQUE FRANCAISE

Elysée République, la première fiction BD réaliste sur la politique française dévoile son troisième opus le 25 mai : "Echelon présidentiel". Publiée chez Casterman, cette série explore les ressorts du monde politique et met en scène le premier héros politique de bande dessinée.

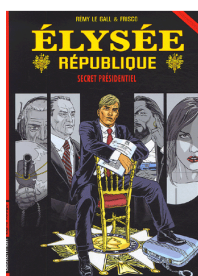
Lancée le 23 février 2007, le jour de la promulgation de la loi constitutionnelle révisant le statut pénal du président de la République, la série *Elysée République* présente aujourd'hui son troisième chapitre : **"Echelon présidentiel"**.

Conçue par Rémy Le Gall et Frisco, cette nouvelle série nous plonge au cœur du pouvoir politique, de ses méthodes, de ses techniques, de ses usages et de ses réseaux, comme on ne l'a jamais encore mis en scène en bande dessinée.

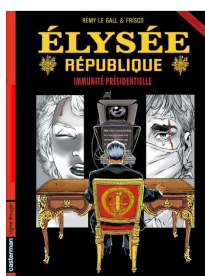
Le traitement d'*Elysée République* s'inscrit dans la veine des grandes séries de bande dessinée réaliste franco-belge. La série se distingue donc délibérément des albums de caricatures politiques fondés sur des personnalités existantes, pour installer une histoire, avec des personnages de fiction, dans des décors institutionnels, des rouages législatifs, exécutifs et judiciaires, scrupuleusement conformes à la réalité.

Une grande première en BD pour cette série qui conjugue, rapports de force politiques et stratégies électorales, intrigues et raison d'Etat, enjeux gouvernementaux et problématiques citoyennes. Une série qui met également en scène le premier héros politique de bande dessinée, Constant Kérel, député du Morbihan et dirigeant d'une formation politique d'opposition.

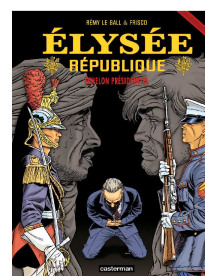
Alors que le premier tome, "*Secret présidentiel*", soulevait la question des limites du pouvoir présidentiel et que le deuxième tome, "*Immunité présidentielle*", abordait les carences de l'immunité présidentielle, l'exception syndicale française, la pertinence des stratégies de communication gouvernementale et certains aspects du lobbyisme industriel international, le troisième tome « Echelon présidentiel » procure de nouveaux leviers à l'intrigue. Cet album soulève la question de la légitimité et de l'humanité des moyens employés pour servir une cause juste dans le domaine politique. Le « J'accuse le président de la République ! » du deuxième album trouve un écho singulier et surprenant dans ce nouvel opus....



Tome 1



Tome 2



Tome 3



CONTACT PRESSE

Elysée République

Caroline Tonini

Port : 06 34 46 06 35 / ctonini@arkanemedia.com

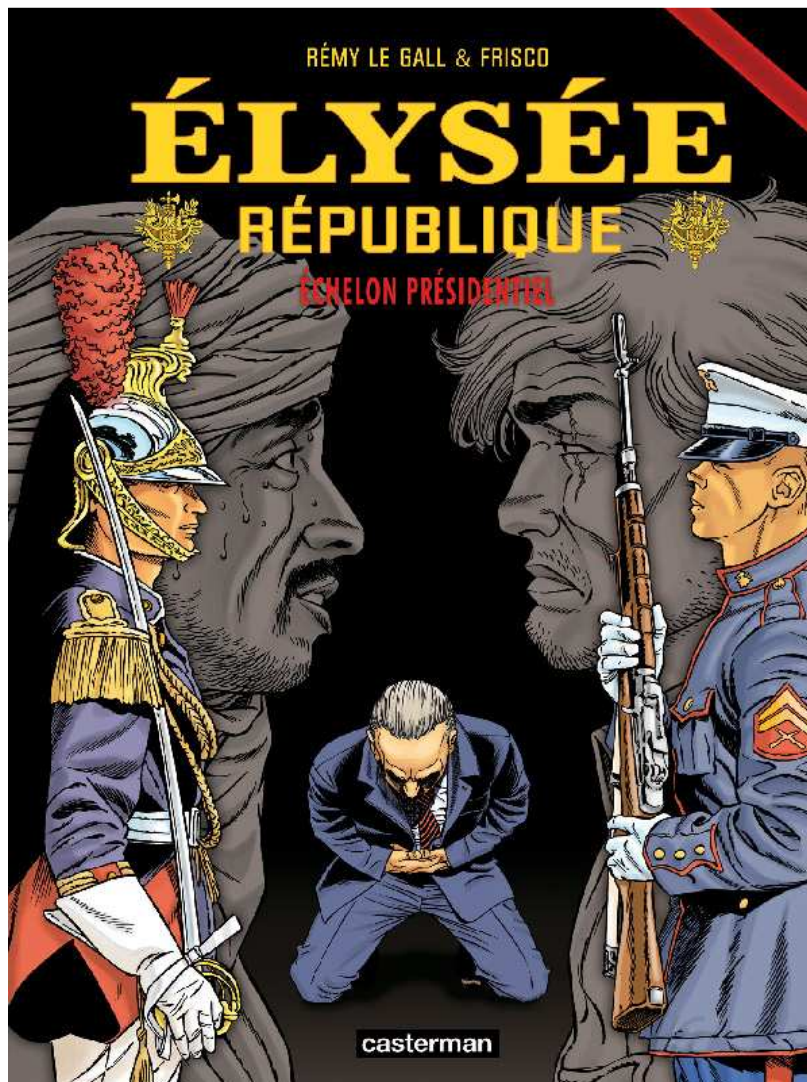


« ...Il impératif de réhabiliter les stratégies et l'action politique de long terme. Il est essentiel de se défier de l'approche compassionnelle et des initiatives politiques qui rebondissent sur les réactions émotionnelles spontanées. Dans cette logique, je suis intimement persuadé que la réduction de la durée du mandat présidentiel à 5 ans était une grave erreur. Il aurait fallu adopter le raisonnement inverse de cette décision un peu trop démagogique : un mandat présidentiel unique de dix ans non-renouvelable. Une initiative qui en aurait peut-être perturbé plus d'un sur le moment, mais qui représentait un moyen de rompre avec l'assujettissement de la pratique politique aux indices d'opinion. Ce socle robuste aurait pu permettre de bâtir, à l'abri des fluctuations des trop fréquents suffrages, un nouveau modèle d'arbitrage démocratique qui favoriserait un rassemblement plus large autour d'un projet commun moins ressenti comme arbitraire... »



Constant Kérel
Député du Morbihan

Extrait de "**Démocratie et totalitarisme compassionnel**"



Constant Kérel : Pourriez-vous citer une preuve manifeste qui atteste que vous restez fidèles à vos convictions ?

Alain Juppé, maire de Bordeaux : «Pourriez-vous en citer une qui atteste le contraire ? » (...)

Constant Kérel : Aimez-vous le pouvoir ?

Martine Aubry, maire de Lille : «J'aime ce qu'il me permet de faire pour mettre en pratique mes convictions, les valeurs que je porte, et tenir les engagements que j'ai pris. » (...)

Constant Kérel : Quel est votre homme politique préféré ?

Jean-Christophe Lagarde, maire de Drancy : « Je n'en n'ai pas, ou plus si vous préférez.... » (...)



CONTACT PRESSE

Elysée République

Caroline Tonini

Port : 06 34 46 06 35 / ctonini@arkanemedia.com

