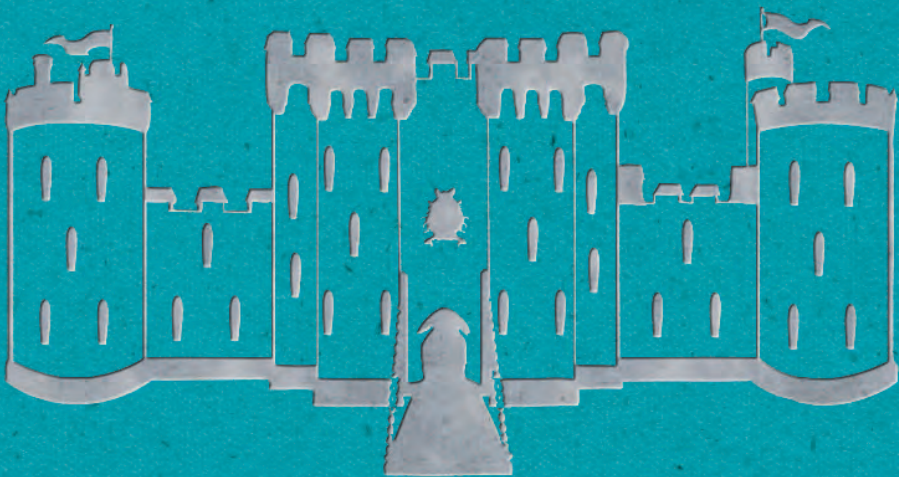


ANNE ROBILLARD & TIBURCE OGER

LES
D' **CHEVALIERS**
EMERAUDE

T1 • LES ENFANTS MAGIQUES



Sortie prévue le XXXI août MXXI

Michel
LAFON

casterman

LES CHEVALIERS D'ÉMERAUDE

Avec *Les Chevaliers d'Émeraude*, Anne Robillard est devenue l'auteure francophone d'heroic fantasy la plus lue au monde.

Les 12 tomes parus chez Michel Lafon se sont vendus à plus de 2 millions d'exemplaires en France.



Après des siècles de paix,

les armées de l'Empereur Noir Amecareth envahissent les royaumes du continent d'Enkidiev.

Un ordre de chevalerie est créé, celui des Chevaliers d'Émeraude, composé de six hommes et une femme. Ensemble, ils tentent de repousser les forces du Mal et d'inverser le destin.

Ils devront pour cela accomplir l'étrange prophétie qui lie Kira, une petite fille de deux ans, au sort du monde.

LA SÉRIE DE FANTASY AU SUCCÈS PHÉNOMÉNAL
ENFIN EN BANDE DESSINÉE!



Découvrez la genèse des *Chevaliers d'Émeraude* avec ce premier épisode inédit, *Les Enfants magiques*, création originale d'Anne Robillard pour la bande dessinée avec la complicité inspirée de Tiburce Oger.

Un album indispensable sur les origines des 7 Chevaliers d'Émeraude.





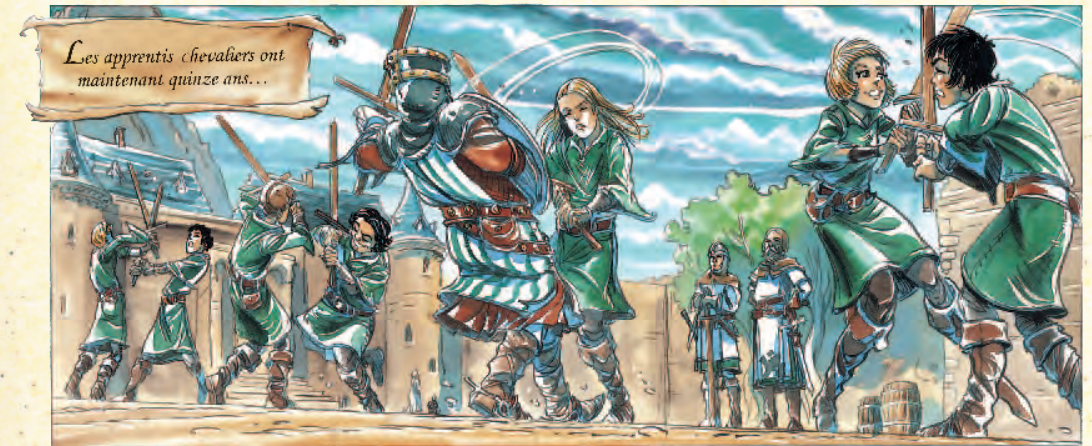
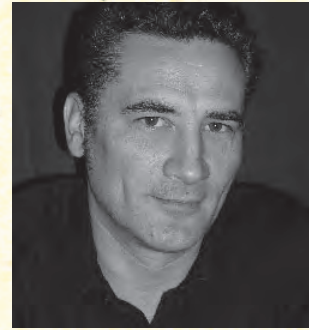
Dans la ruche impériale des hommes insectes, l'Empereur Noir Amecareth se prépare à lever ses armées monstrueuses pour envahir les royaumes du continent d'Enkidiev. Au Royaume d'Émeraude, face à la menace ennemie, le roi, comme autrefois son grand-père, demande l'aide du vénérable magicien de cristal. Pour repousser l'invasion, le Magicien Élund et le Roi Émeraude I^{er} décident de recruter, éduquer et entraîner de jeunes enfants possédant des facultés extraordinaires afin qu'ils deviennent
Les Chevaliers d'Émeraude.

« OYEZ, OYEZ ! Le Roi Émeraude I^{er} et le Magicien Élund sont à la recherche de jeunes enfants de cinq et six ans affichant des dons surnaturels ! Emmenez-les à Émeraude où ils seront mis à l'épreuve afin de déterminer s'ils sont suffisamment puissants pour devenir des Chevaliers d'Émeraude ! »



ENTRETIEN AVEC ANNE ROBILLARD ET TIBURCE OGER

Tout autant scénariste que dessinateur, Tiburce Oger a signé depuis 1992 de nombreuses séries, souvent d'inspiration fantastique. Il est l'auteur chez Casterman des séries *L'auberge du bout du monde*, dessin Patrick Prugne, et *La Forêt*, scénario Vincent Perez. Il vit en Charente.



Anne Robillard, la première série de romans est terminée en France. La deuxième vient de commencer. Maintenant la bande dessinée. Vous ne voulez plus lâcher *Les Chevaliers d'Émeraude* ou ce sont eux qui ne vous lâchent plus ?

En fait, ce sont les lecteurs qui en redemandent sans cesse. Ils se sont attachés à l'histoire et ils veulent toujours en savoir davantage sur les personnages.

Cette idée de bande dessinée qui ne reprend pas la série de romans est venue d'où ?

Les éditions Michel Lafon (qui éditent les romans) m'ont proposé de faire une série de bandes dessinées avec *Les Chevaliers d'Émeraude* et se sont pour cela rapprochées des éditions Casterman. Je leur ai répondu que le projet m'intéressait, à condition que je puisse écrire de nouvelles histoires. De 2002 à 2011, les lecteurs m'ont posé des centaines de questions sur la saga et la BD va m'offrir l'occasion de les contenter.

Tiburce Oger, quand Casterman, avec qui vous aviez déjà travaillé à quelques reprises, vous a contacté pour adapter en bande dessinée l'univers des *Chevaliers d'Émeraude*, quelle a été votre première pensée ?

Ma toute première pensée a été de savoir si mes filles avaient lu *Les Chevaliers d'Émeraude* et effectivement, elles connaissaient ; ça m'a rassuré.

J'ai commencé en 1992 avec une série médiévale fantastique qui s'appelait *Gorn*. C'est ce côté médiéval que j'ai aimé dans *Les Chevaliers d'Émeraude* : on est plus proche de l'esprit du *Chevalier à la Charrette* de Chrétien de Troyes et des légendes que de ce que l'on appelle l'*heroic fantasy* à l'américaine...



Née le 9 février 1955, fille aînée d'un professeur de ballet et d'un comédien, Anne Robillard a grandi dans la magie des arts de la scène. Le fantastique et la fantaisie ont toujours fait partie de ses écrits. Le premier tome des *Chevaliers d'Émeraude* a vu le jour le 15 octobre 2002. Il est maintenant utilisé dans les cours de français au secondaire pour le plus grand bonheur des élèves du Québec. Les enseignants le choisissent parce qu'il a le pouvoir

de convaincre les jeunes de lire, même les plus récalcitrants. Anne a même accepté d'insérer, à la demande des professeurs de français, au moins 25 mots « compliqués » pour forcer les élèves à utiliser le dictionnaire. *Les Chevaliers d'Émeraude* plaisent aux jeunes de cœur de 7 à 97 ans. Dans la file d'attente lors des séances de signature, on trouve autant d'enfants, d'adolescents, de parents que de grands-parents. Beaucoup d'adultes lui avouent souvent qu'ils ne lisaient pas avant d'avoir parcouru les premières lignes des *Chevaliers d'Émeraude*.





Anne, est-ce que le choix du dessinateur qui allait donner corps aux personnages a été difficile ?

Casterman et Michel Lafon ont demandé à un grand nombre d'illustrateurs de dessiner des croquis mais rien ne m'intéressait, jusqu'au jour où je suis tombée sur une bande dessinée de Tiburce. C'était *La Forêt* (scénario Vincent Perez – éditions Casterman). J'ai tout de suite envoyé un mail aux éditeurs pour savoir si Tiburce faisait partie de leur sélection. Ils ont communiqué avec lui et ont organisé notre rencontre à Paris. Ça a été le coup de foudre !



Est-ce que cela ne va pas être compliqué pour les lecteurs qui s'étaient forgé une image des différents Chevaliers de se la voir imposer ?

A.R. : Les personnages de la BD seront différents des personnages que l'on retrouve sur mon site officiel (illustrations et personnifications) et ils seront aussi différents de ceux qui les incarneront éventuellement à l'écran. C'est sa diversité qui fait la beauté de notre monde.

T.O. : Quand *Harry Potter* a été adapté en film, ou même *Twilight*, il y a forcément eu des gens pour dire : « Oui, mais moi, le héros, je ne le voyais pas comme ça... », etc. De toute façon, on interprète tous, on a tous une façon de voir les choses.



Le premier contact avec Anne semble avoir été extrêmement bon, Tiburce. Est-ce que ce n'est pas intimidant de travailler avec l'auteur d'un monde déjà très élaboré ?

Moi, je fonctionne au coup de cœur ! J'avais intégré l'univers de Vincent Perez pour *La Forêt*, sa façon de voir la légende de Brocéliande. J'aime la collaboration...

Anne, qu'est-ce que le dessin de Tiburce apporte à la saga des Chevaliers ?

Il réussit à illustrer parfaitement ce que je vois dans mon esprit ! Dès qu'il a commencé à me transmettre des croquis, j'ai vu apparaître devant moi l'intérieur du palais, la tour d'Élund, le hall du roi, le hall des Chevaliers tels que je les imaginais. J'ai vraiment hâte que les fervents de la saga puissent vivre aussi cette expérience. C'est de la magie à l'état pur !



Anne a des relations très singulières avec ses fans qui la suivent depuis le début. Cette sorte de « pression » n'est pas un peu compliquée à gérer pour vous, Tiburce ?

J'ai fait des tests sur le forum français des Chevaliers : j'y ai mis des crayonnés, des esquisses, des petits dessins et je n'ai eu que des retours positifs des fans. Ils ont tous adoré !



Comment se passent les relations avec Tiburce, Anne ? Y a-t-il des propositions, au début, de dessins de personnages que vous avez acceptés immédiatement et d'autres, refusés catégoriquement ?

En nous serrant la main au Salon du livre de Paris, en 2010, nous avons compris tous les deux que nous étions faits pour travailler ensemble. Ne me demandez pas de vous expliquer comment. C'est une intuition qui ne se décrit pas. Il faut la vivre...

Et vous, Tiburce, travailler avec Anne Robillard, même à distance, qu'est-ce que cela vous a apporté ?

Travailler avec Anne, c'est un régal ! On sent qu'elle est passionnée par ses romans, par son univers. Moi je travaille beaucoup la nuit et comme elle est de l'autre côté de l'Atlantique, on ne souffre pas du décalage horaire. Je peux lui envoyer les pages au crayon, des questions, elle me répond tout de suite... et en plus, elle fourmille d'idées !



De quelle manière êtes-vous présente dans la création de cette bande dessinée ?

C'est moi qui ai écrit l'histoire et les dialogues, ce qui est tout naturel, puisque je connais cette histoire sur le bout des doigts. Je « vis » à Enkidiev depuis plus de dix ans déjà et je connais cet univers de fond en comble.

Scéariste de BD et auteur de romans sont deux métiers d'écriture, mais finalement assez éloignés. Est-ce que passer de l'un à l'autre a été difficile ?

Ces deux types d'écriture sont très différents, c'est vrai, mais tout s'apprend. J'ai écouté les conseils de Casterman et je me suis procuré des livres sur la façon d'écrire une bande dessinée. Le reste est venu de mon cœur, comme toujours...

Décrire les cases et écrire uniquement les dialogues, pour la fan de Tolkien que vous êtes, c'est un exercice compliqué ?

Je me suis obligée à m'en tenir à l'essentiel. Le reste du message, c'est Tiburce qui le fait passer par la posture et l'expression des personnages. C'est véritablement un travail d'équipe.



BERGÉAU EN
COSMÉTÉ ECHEVRE

Par rapport à la première et à la seconde série de livres, où se situe l'action des *Enfants magiques* ?

L'action de la première BD précède le tome 1 des *Chevaliers d'Émeraude*. On assiste à l'arrivée des sept premiers Chevaliers au château et on en apprend davantage sur leurs origines ainsi que sur la formation qu'ils ont reçue avant de devenir les soldats magiques que l'on retrouve dans la saga.



CHLOÉ AN ROËS



Tiburce, comment avez-vous travaillé le «rajeunissement» des Chevaliers ?

J'ai d'abord travaillé les personnages adultes, quand ils avaient une vingtaine d'années. On a commencé par ça, avec Anne, lors des premières réunions et rencontres, pour voir si mon style collait et si elle appréciait ma vision de ses héros. Ensuite je les ai rajeunis : j'ai dessiné des bouilles de gamins de 5-6 ans à partir des visages adultes...

Anne, Vous avez créé une sorte de « bible » des personnages, là aussi il a fallu quasiment tout reprendre dès le début, non ?

Ma sœur Claudia et moi avons créé une encyclopédie qui s'intitule *Enkidiev, un monde à découvrir* (disponible sur le site de tradia.fr en France). On y retrouve justement la description des personnages, des royaumes et une foule d'autres détails intéressants.



Il n'y a pas qu'Anne qui travaille en famille, puisque vous, Tiburce, vous en parlez en début d'interview, vos filles sont très importantes dans votre travail. Comment cela se traduit-il ?

Oui, mes filles sont les premières lectrices et les premières critiques de mes dessins. Parfois, elles me disaient : « Ah, non ! Là il n'est pas beau, il fait trop vieux... » Elles réagissaient sur les visages, les coiffures...

Votre femme également est à vos côtés sur la majorité de vos albums...

On peut dire qu'il y a trois personnes qui travaillent directement sur l'album des *Chevaliers d'Émeraude* : il y a tout d'abord Anne, avec son univers, son scénario, moi, et ma femme qui m'assiste dans tout ce qui est couleur et lettrage.

Anne, pour finir, pourquoi ce projet est né en France avec les éditions Casterman et Michel Lafon et non au Québec ?

Si je ne l'ai jamais fait au Québec, c'est que je n'ai jamais été approchée par un éditeur de BD. De toute façon, j'ai accepté de faire la BD avec Michel Lafon et Casterman à condition qu'elle soit publiée le même jour en France et au Québec. Personne ne sera perdant.



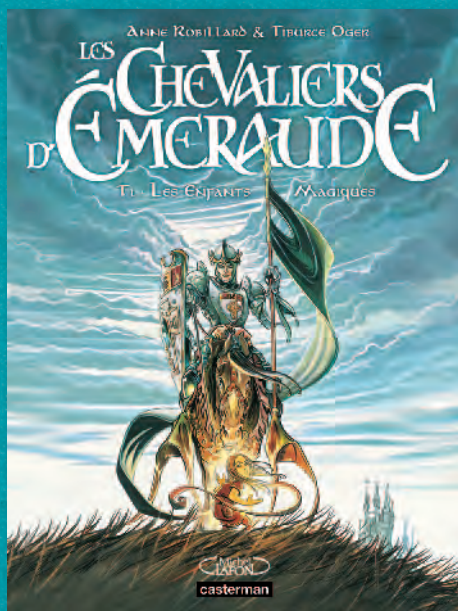
Qu'allons-nous pouvoir lire dans les tomes suivants ?

Dans le deuxième tome de la première trilogie, la magie des Chevaliers désormais adultes sera mise à l'épreuve, malgré l'intervention de Kira qui, une fois de plus, ne se mêlera pas de ses affaires. Dans le troisième tome, j'élaborerai sur l'amitié qui a uni Wellan et Sage avant que les Chevaliers apprennent qu'en réalité, il était Onyx.

La prochaine trilogie racontera toute la vie d'Onyx, de sa naissance jusqu'à ses plus récentes aventures, en passant par sa famille, son enfance, sa jeunesse, son enrôlement dans l'armée d'Émeraude, sa participation à la première invasion et son exil à Espérita.

Entretien réalisé par Fred Ricou.





Scénario : Anne Robillard – Dessin : Tiburce Oger

Format : 48 pages – Prix : 12,95 €

Edition Luxe couleur (dossier inédit) – Prix : 25 €

En librairie le 31 août

Michel
LAFON

casterman

CONTACTS PRESSE

FRANCE & SUISSE : Valentine Véron – presse@casterman.com

Tél. : 01 55 28 12 38 – 06 18 95 72 73 – Fax : 01 55 28 12 06

87, quai Panhard et Levassor – 75647 Paris Cedex 13

BELGIQUE : Valérie Constant – v.constant@aproposrp.com

Tél. : 0473 85 57 90 – 081 21 17 16 – Fax : 081 20 14 64

Cantersteen, 47 Bte 4 – 1000 Bruxelles

CANADA : Editions Flammarion – Alain Napoléon Moffat

amoffat@flammarion.qc.ca

Tél. : 514/277 88 07 – 514/278 20 85

375, avenue Laurier Ouest – Montréal [Québec] H2V 2K3